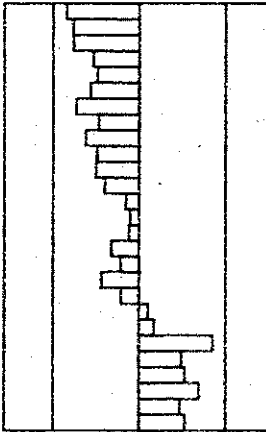
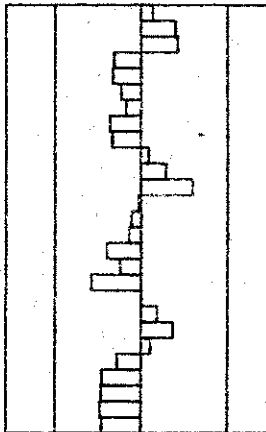


(14/15) STEIGUNG links



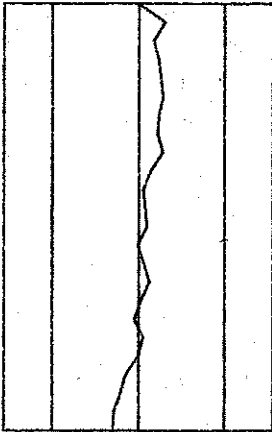
Zahn Nr. 2 fH=10.8 Zahn Nr. 20
Gang 1 FH=20.7

(14/15) STEIGUNG rechts



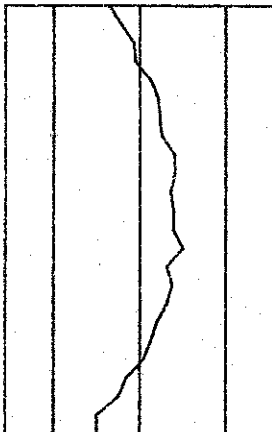
Zahn Nr. 2 fH=11.8 Zahn Nr. 20
Gang 1 FH=10.7

(12) PROFIL links Zahn Nr. 14



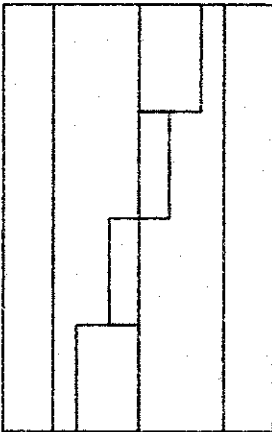
86.358 mm Fz=0.8 Zahn Nr. 14
Fuße Gang 1 LF=0 mm Kopf

(12) PROFIL rechts Zahn Nr. 14



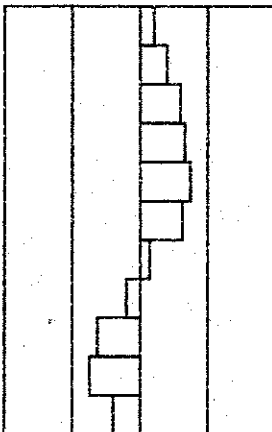
86.358 mm Fz=16.2 Zahn Nr. 20
Fuße Gang 1 LF=0 mm Kopf

(11) NUTRICHTUNG



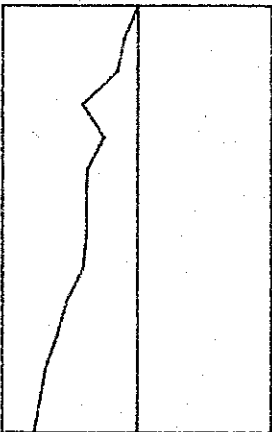
Zahn Nr. 1 fH=53.2 4 ZREIHE

(9/8/10) NUTENTEILUNG



Zahn Nr. 10 fH=30.5 Zahn Nr. 20
Gang 1 fuN=28.1 fAN=33.1

(7) SPANRECHNE Zahn Nr. 14



Fuße Kopff
86.358 mm fFN=38.2 Zahn Nr. 20
Gang 1 fH=33.8

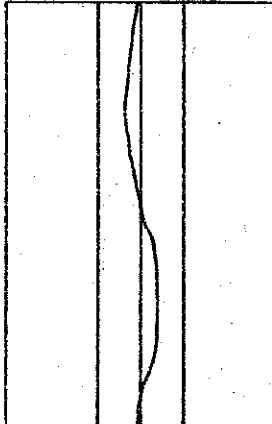
GEOMETRIEDATEN

Normalmodul li: 24
Eingriffswinkel li: 20°0'0"
Steigungswinkel li: 6°16'50"

Normalmodul re: 24
Eingriffswinkel re: 20°0'0"
Steigungswinkel re: 6°16'50"

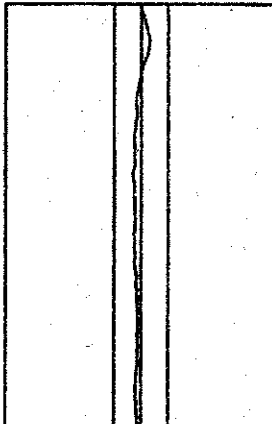
Alle Messangaben in: mm

(4) RUNDLÄUF



0 [°] fRp=6.2 Zahn Nr. 14
Y=88.593 Z=299.746 360 [°]

(5) PLANLÄUF rechts



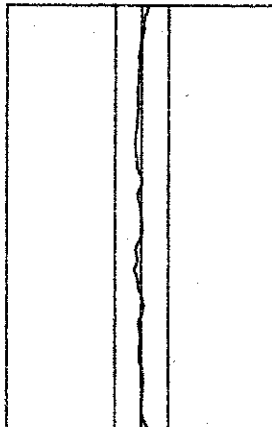
0 [°] fRp=9.2 Zahn Nr. 20
Y=87.465 Z=18.862 360 [°]

GEOMETRIEDATEN

Gangzahl: 1
Steigungsrichtung: rechts
Anzahl Spannuten: 9
Spannutensteigung: 6257
Kopfkreisdurchmesser: 279.717
Spanflächchenabstand: 0
Spß Zahndicke: 37.645
Hsp0 bei Sp0=37.699: 30.074

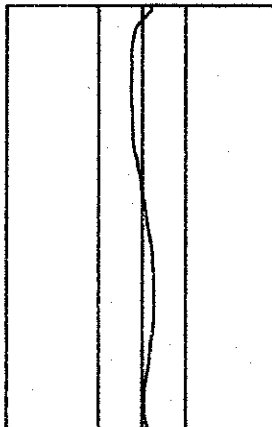
Alle Messangaben in: mm

(5) PLANLÄUF linke



0 [°] fRp=4.0 Zahn Nr. 14
Y=93.262 Z=299.882 360 [°]

(4) RUNDLÄUF



0 [°] fRp=4.2 Zahn Nr. 20
Y=88.854 Z=18.868 360 [°]

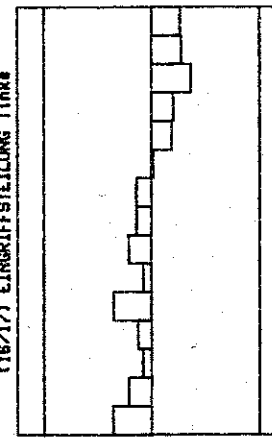
PWS GmbH
WÄRLZFRÄSEPRÜFUNG

7 Mar 1995

Ident.-Nr. : 1765.03-4000.0-0.4

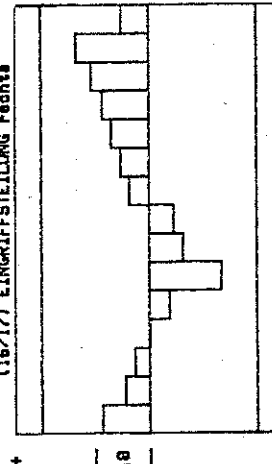
AUFTRAGS-NR. : 20042477-1
Auswertenum : DIN 3968
Qualität : A
MESSMASCHE.-NR. : 12
BEZEICHNUNG : WFR.
KONTROLLEUR : IETZOLD
MODUL-EINGRM. : 24-20°
ACHSSTEIGUNG : 175.854
FRÄSER-NR. : 11

(16/17) EINGRIFFSTELLUNG links



Zahn Nr. 25 fe=6.6 Zahn Nr. 11
 Fuss Gang 1 Fe=14.5 Kopf

(16/17) EINGRIFFSTELLUNG rechts



Zahn Nr. 11 fe=9.6 Zahn Nr. 25
 Fuss Gang 1 Fe=26.9 Kopf